

LE CLIMAT DE L'AO CÔTE-RÔTIE

ELEMENTS ESSENTIELS DU CLIMAT

Précipitations

- La zone considérée reçoit en moyenne **800 mm d'eau par an**.
 - Le nombre de jours de précipitation est compris entre **80 et 110 jours**.
- La répartition des pluies au cours de l'année est relativement régulière.

Températures

La température moyenne annuelle se situe au **environ de 11 °C**. Cette température est susceptible de varier fortement, en fonction de l'altitude et de l'exposition. Malgré tout, la moyenne générale nous rapproche encore une fois plus du climat lyonnais.

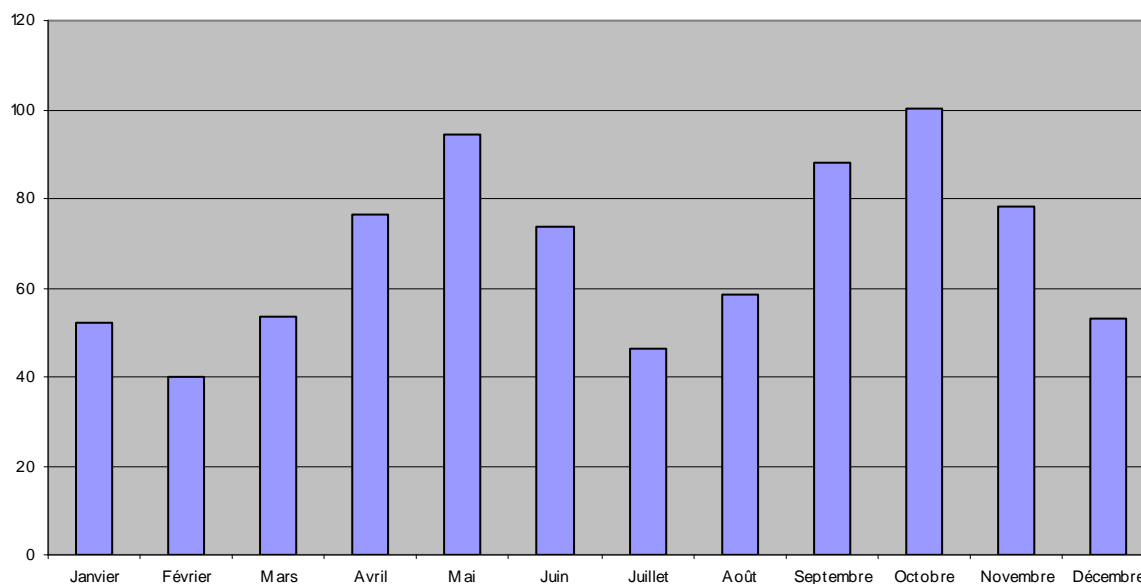
Vents

Ce secteur fait partie du couloir rhodanien et en présente une des caractéristiques, des **vents dominants nord-sud**

Conclusion

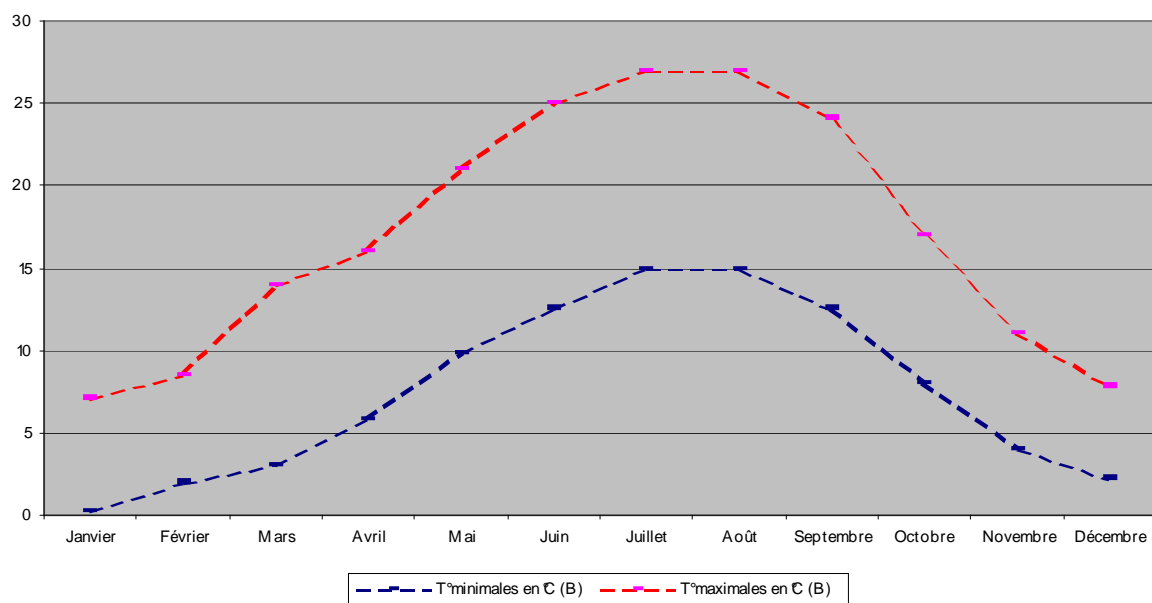
La région présente les caractéristiques du climat tempéré qualifié de "lyonnais" : **hivers tempérés, étés chauds, régime de précipitations relativement régulier**. L'élément essentiel qui le différencie est le régime des vents; Cet élément joue un rôle important dans la vie de la vigne. Les coteaux, orientés le plus souvent, Sud ou Sud Est sont relativement à l'abri du vent froid du nord (la bise), et exposés au vent chaud du sud, souvent desséchant, qui hâte la maturité et contribue à la protection du vignoble des attaques de maladies.

précipitations moyennes en mm



*Précipitations moyennes de 1978 à 1999 sur la commune de Tupin et Semons

Températures en °C



* relevé de températures entre 1978 et 1999 sur la station de Condrieu.